

MAISON

Habitation individuelle -Maisons Alfort (94)

Maître d'ouvrage : **Mme Mundinger**
 Maître d'œuvre : **AEVA architectes**
 BET :
 Expertise HQE :
 Consultation : **Commande direct**
 Mission : **mission complète M1 - loi MOP**
 Avancement : **Etude 2005 travaux 2006**
 Surface : **111 m² Shon 92 m² Hab + 26 SS**
 Coût : **192 000 € TTC honoraires compris**

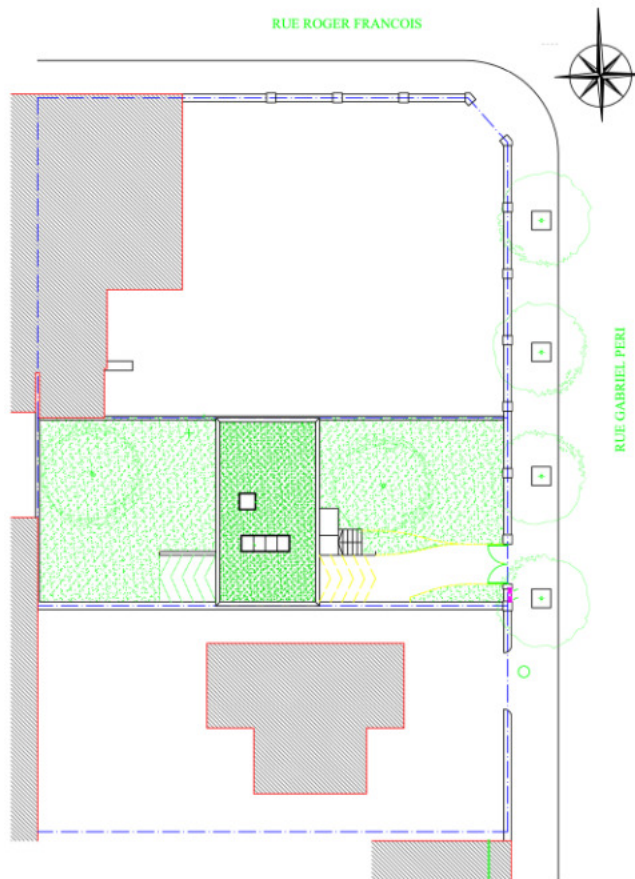


Maison depuis la rue.

Façade sur rue



Maison en harmonie avec son contexte urbain, mais aussi respectueuse du cèdre du Liban centenaire. Maison transparente Jardin rue/jardin cour, extérieure/intérieure, bas/haut. Maison compacte discrètement sculptée par une percée lumineuse, un auvent, ou encore des bandeaux de bois. Toiture végétalisée, et isolation renforcée en font un jalon environnemental



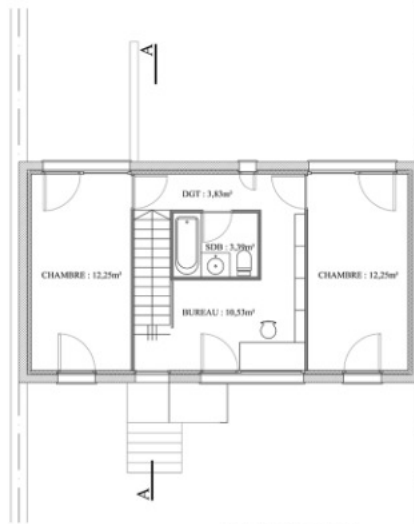
Plan de Masse.

Le programme

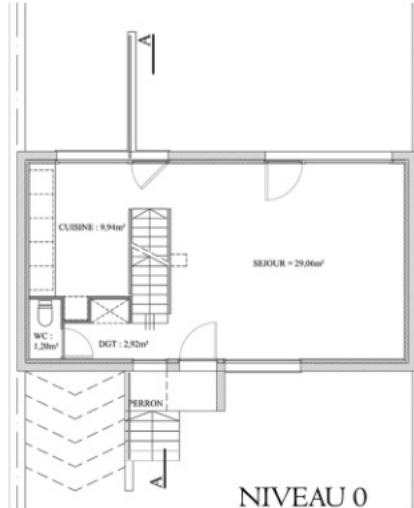
La cliente hésitait entre démolir pour reconstruire, ou agrandir la petite maison existante. Elle hésitait entre architecte et constructeur.

La souplesse de la démolition, associé à la souplesse du choix architecte lui ont permis:

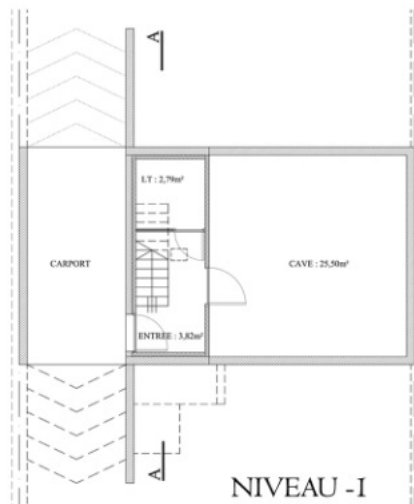
- d'obtenir un projet avec une vraie intégration urbaine (conservation du cèdre, implantation avec un jardin coté rue et un autre derrière, une terrasse sur le toit).
- de vivre dans la maison existante durant les travaux, ce qui lui a permis de mieux financer son projet



NIVEAU I



NIVEAU 0



NIVEAU -I

