

Maison**Habitation Individuelle -Cugy-En-Bray (Oise)**

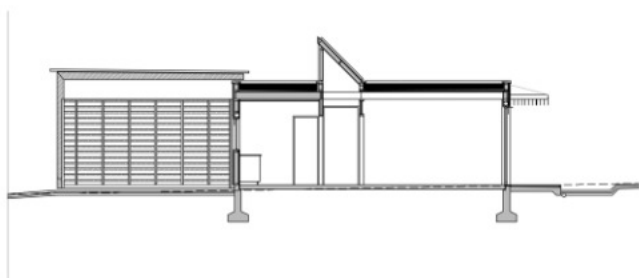
Maître d'ouvrage : **Monsoieur Dauphin**
 Maître d'œuvre : **AEVA architectes**
 BET :
 Expertise HQE :
 Consultation : **Commande directe**
 Mission : **mission complète M1 - loi MOP**
 Avancement : **Etude 2006 Travaux 2007**
 Surface : **140 m² SHON**
 Coût : **170 000 € TTC**



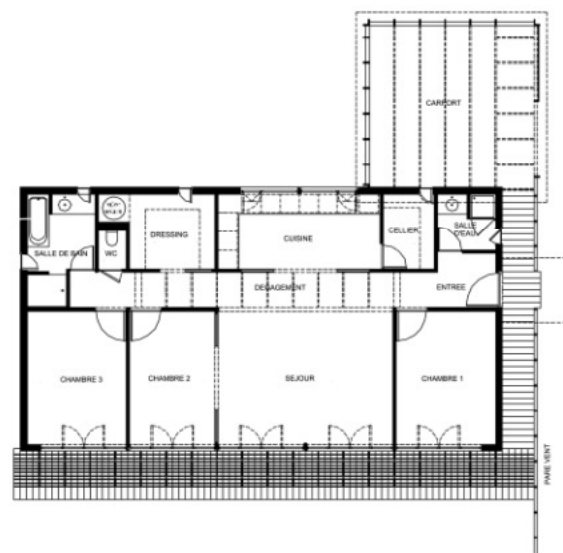
Plaine de Cugy-en-Bray

Cette maison horizontale est implantée sur une vaste plaine. Murs pare vent à l'est, espace tampon thermique au nord et larges baies au sud inscrivent ce projet comme construction bioclimatique.

Toiture végétalisée récupérant les eaux de pluie, puits canadien, capteurs solaires thermiques, isolation performante sont les autres éléments qui caractérisent la maison. La verrière centrale capte une lumière tamisée, les nombreuses baies vitrées ouvrent les pièces sur le paysage



Coupe



Plan rez-de-chaussée.

Le programme

le programme consistait en une entrée, un dégagement, un séjour, 3 chambres, une cuisine, une salle de bain, une salle d'eau, un dressing, un cellier, plus un carport. La réponse sur un niveau, le dégagement se superpose au séjour, les espaces servant sont alignés sur une bande façade nord.



Maison en ossature bois qui se révèle par son bardage extérieur mais aussi par la structure ou des parements intérieurs bois. Maison lumineuse, maison transparente, relation forte intérieure/extérieure.



Vue du dégagement



Vue du séjour depuis l'entrée

