

Maison

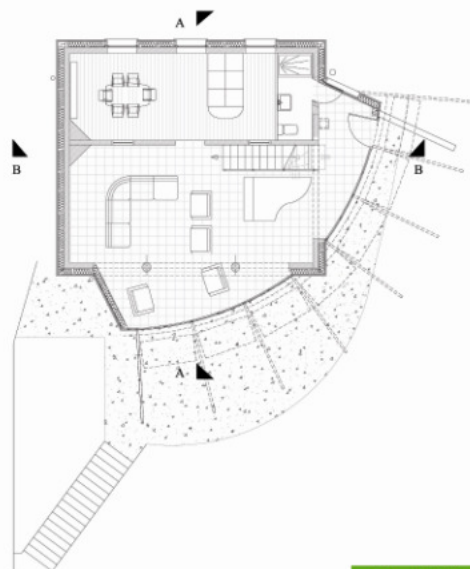
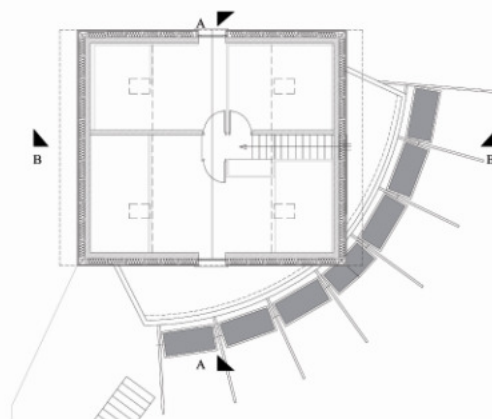
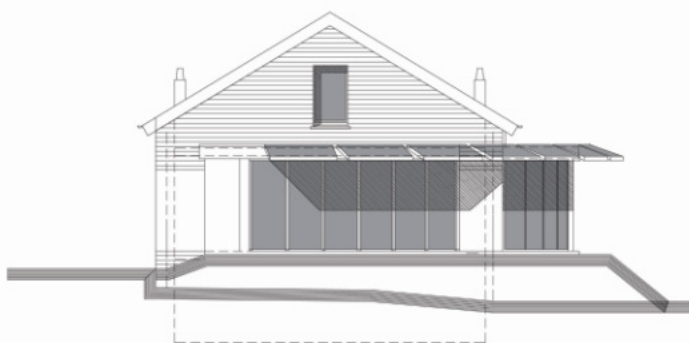
Habitation individuelle - Bures-sur-Yvette (Essonne)

Maître d'ouvrage : privé
 Maître d'œuvre : Bruno Vialle - architecte
 Consultation : commande privée
 Mission : mission complète M1
 Avancement : réalisé 2005
 Surface : 153 m² SHON
 Coût : 100 000 € HT



Le pavillon exigé, tassé dans la pente, était sombre. **Démolir ou réhabiliter ? Telle était la question.**

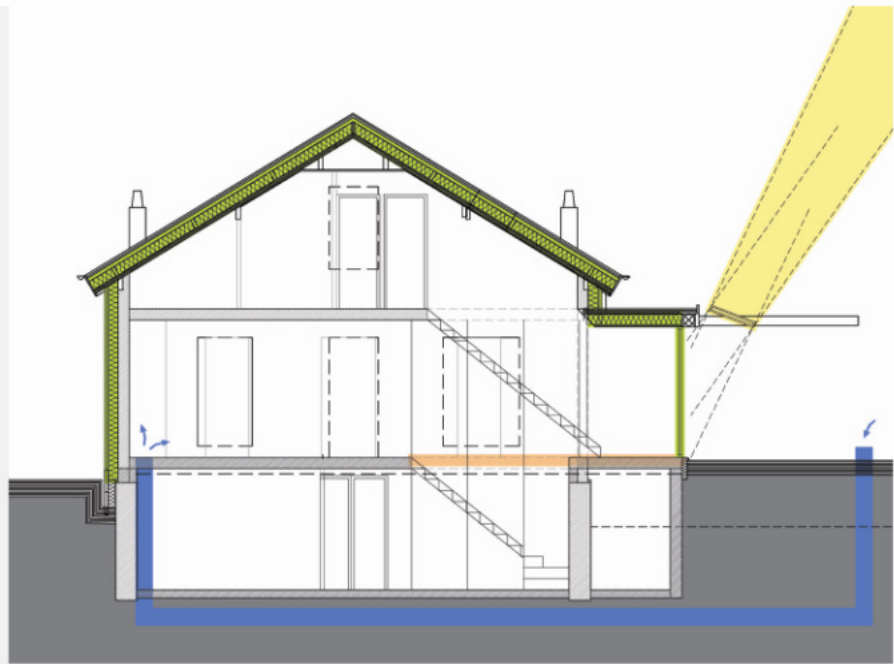
La réponse est environnementale : augmenter la surface habitable par la récupération du sous-sol et en relevant le niveau du séjour, isoler par l'extérieur, **créer une vaste baie vitrée au sud avec des capteurs solaires thermiques (ECS) formant brise-soleil.** Le tout complété par l'adaptation d'une pompe à chaleur et la création d'un puits canadien.



- ▲ Vue sur la véranda exposée au sud : la courbure des vitrages suit la course solaire.
- ▲ Élévation nord et sud, plans des niveaux : bardage bois sur isolation extérieure, baie vitrée et capteurs solaires.

► Environnemental

Des techniques environnementales sont ici à l'épreuve : ré-emploi des matériaux déposés de la construction et mise en remblais en gravais de moellons, redéploiement des surfaces habitables dans l'enveloppe existante (compacité), isolation thermique continue par l'extérieur avec vêtements bois sur ossature, menuiseries bois avec vitrage double à faible émissivité et gaz inerte, pompe à chaleur pour le chauffage et l'eau chaude sanitaire relayé en été par des capteurs solaires thermiques, récupération de parquets massifs, carrelage sur dalle béton à forte inertie thermique pour stocker le rayonnement solaire.



Coupe transversale : extension-véranda, capteurs solaires et puits canadien.