

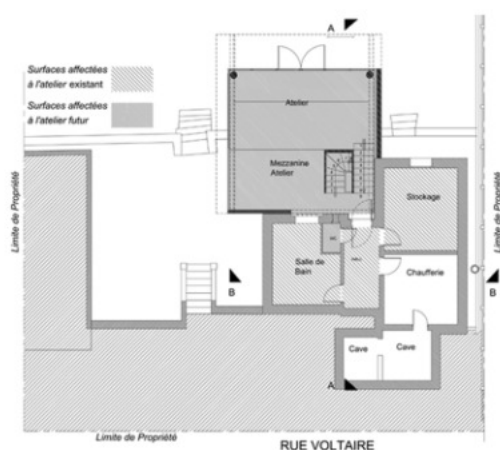
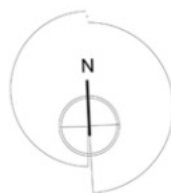
Maison

Habitation Individuelle -Bures-Sur-Yvette (91)

Maître d'ouvrage : **Monsieur Fichot**
 Maître d'œuvre : **AEVA architectes**
 BET :
 Expertise HQE :
 Consultation : **Commande directe**
 Mission : **mission complète M1 - loi MOP**
 Avancement : **Etude 2003 Travaux 2004**
 Surface : **98 m² SHON**
 Coût : **189 000 € TTC**



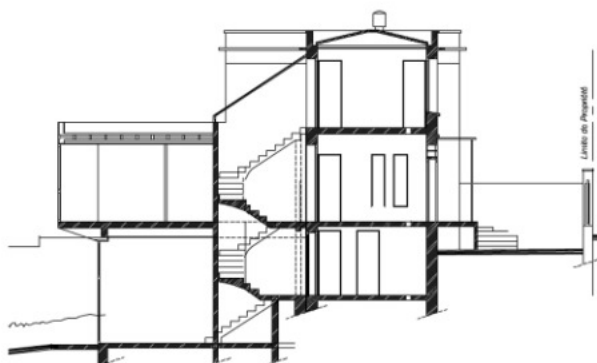
Vue du jardin.

PLAN DU REZ DE CHAUSSEE**PLAN DU SOUS-SOL****Le programme**

Le client artiste sculpteur, voulait agrandir son habitation d'environ 90 m². Dans ces 90 m² souhaitées figurait en bonne place l'atelier, placé tout naturellement au rez-de-jardin. Le living, chambre d'amis et toilette sont placés au rez-de-rue.

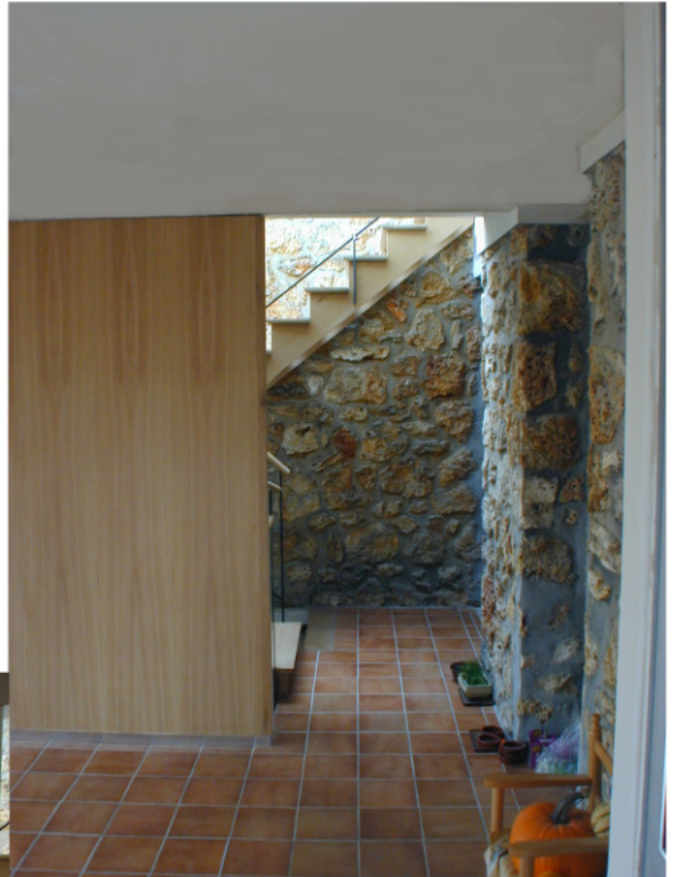
Le projet consiste en une extension de deux niveaux s'imbriquant dans une maison en pierre meulière en L. Qualités des matériaux et identité de ton marient les deux constructions dont le caractère en ressort plus marqué.

Le nouvel escalier dans son écrin de lumière assoit les étages et les époques. A l'intérieur la maison offre un continuum spacial, s'anime et se referme au gré des panneaux coulissants en bois. Une terrasse sur le toit et une élévation viennent achever le programme.



Vue en Coupe

Vue de l'escalier



Vue du living.



Vue de la rue.